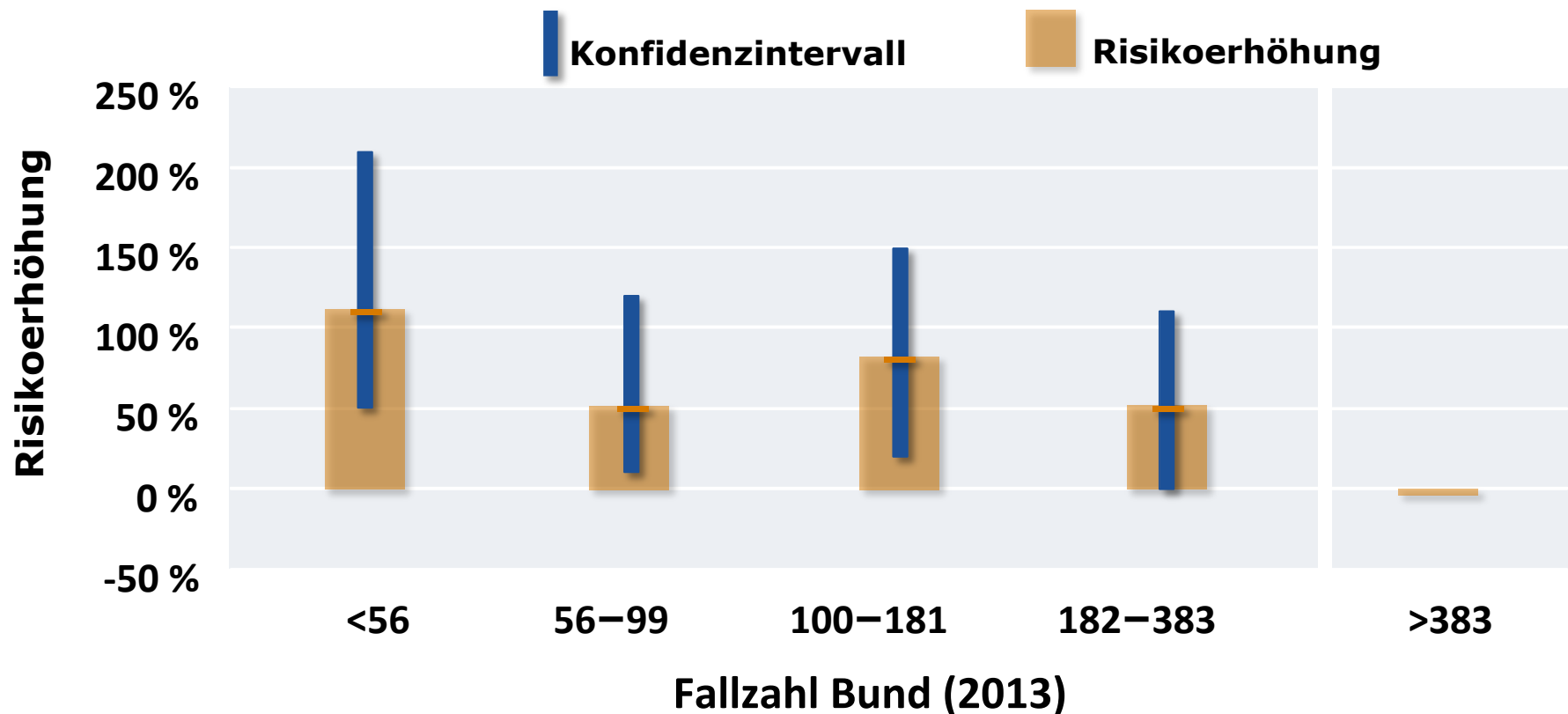


Schilddrüsenoperationen Volume-Outcome-Zusammenhang

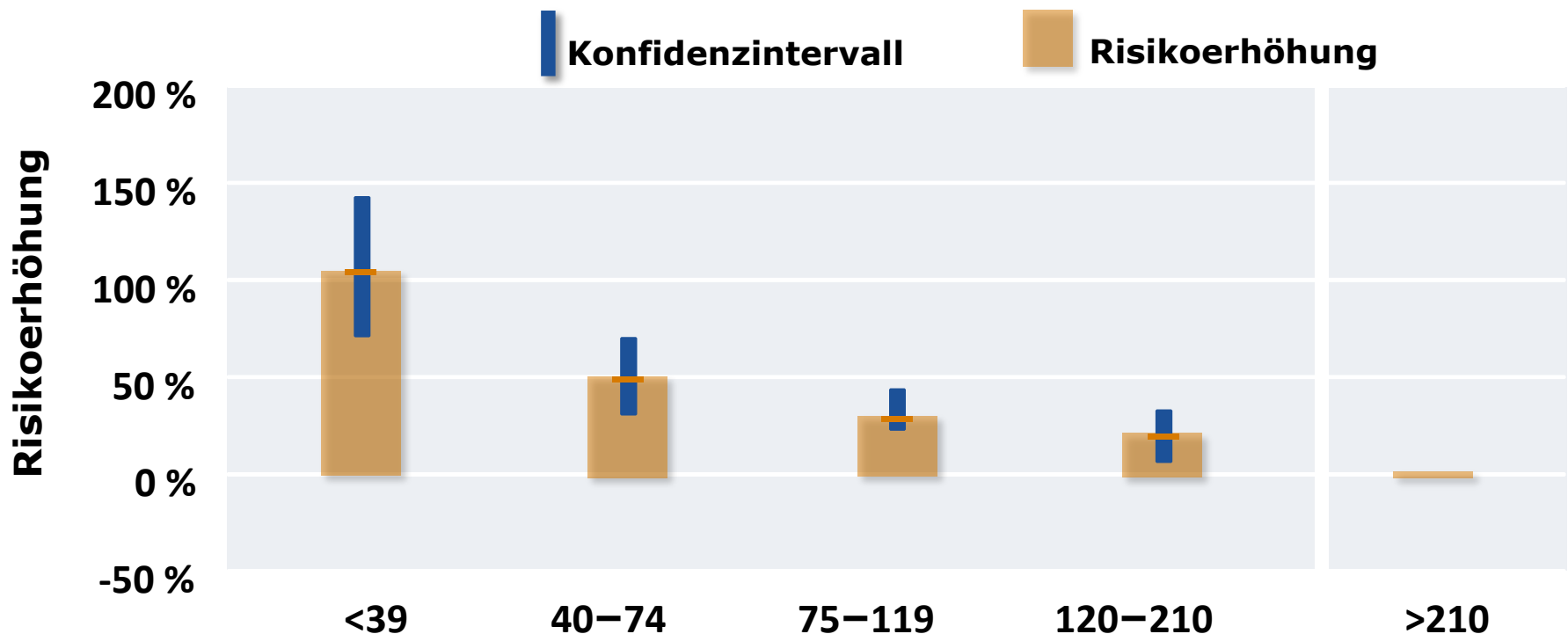
Permanente Stimmbandlähmung: Risiko nach Fallzahlquintilen im Vergleich zum höchsten Quintil, d. h. > 383 Fälle (2013)



Maneck et al. 2017. Qualitätssicherung mit Routinedaten: Volume-Outcome-Analysen zu Schilddrüsenoperationen. *Krankenhaus-Report 2017*. Stuttgart: Schattauer, S. 197-211.

Hüftgelenkersatz bei Arthrose Volume-Outcome-Zusammenhang

Revisions-OPs innerhalb eines Jahres: Risiko nach Klinikquintilen im Vergleich zum höchsten Quintil, d. h. > 210 Fälle



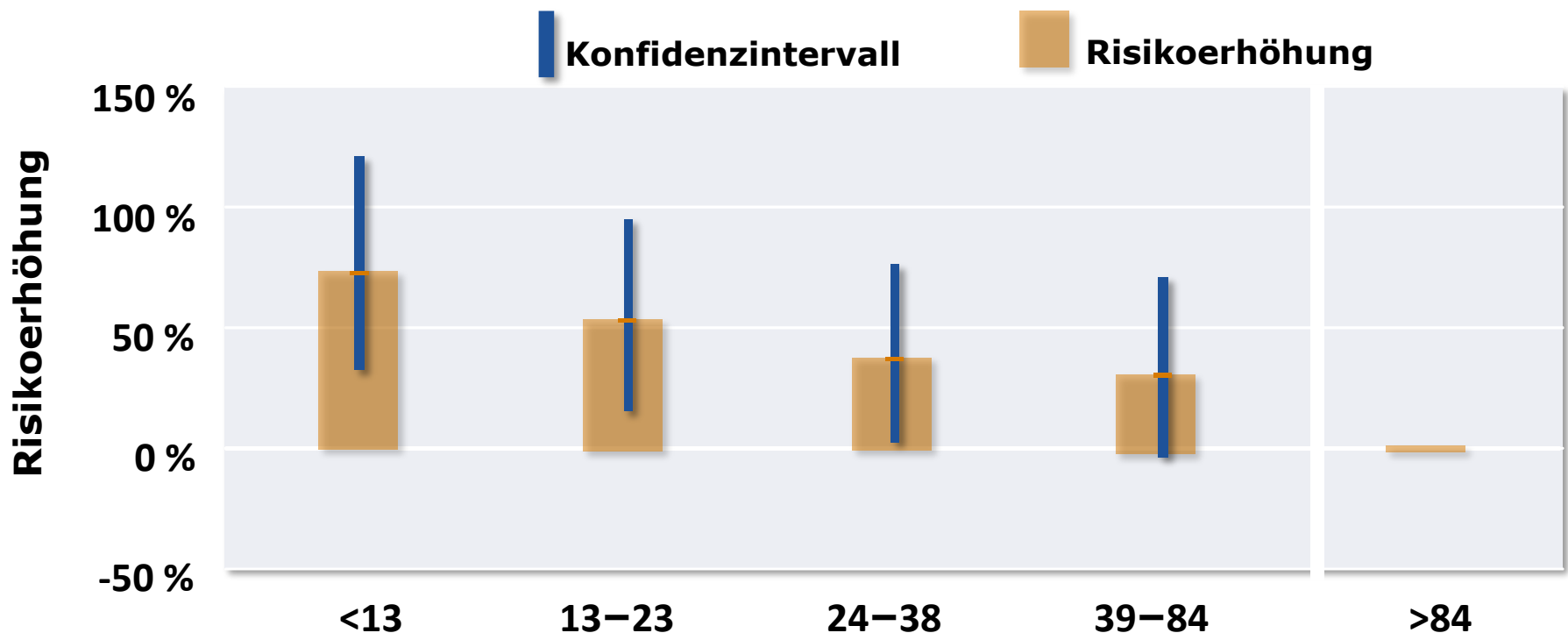
Durchschnittliche jährliche Fallzahl Bund (2012–2014)

Aktualisierte Analyse auf Basis von Jeschke et al. 2014. Zum Zusammenhang von Behandlungsqualität und -ergebnis in der Hüftendoprothetik. *Krankenhaus-Report 2014*. Stuttgart: Schattauer, S. 227–240. Fallzahl hochgerechnet

Pankreaschirurgie

Volume-Outcome-Zusammenhang

1-Jahres-Mortalität: Risiko nach Fallzahlquintilen im Vergleich zum höchsten Quintil, d. h. > 84 Fälle



Durchschnittliche jährliche Fallzahl Bund (2008–2010)

Alsfasser et al. 2015. Volume–outcome relationship in pancreatic surgery. *British Journal of Surgery*; 103(1): 136-43. *Fallzahl hochgerechnet*

Eingriffshäufigkeiten von Pankreas- und Ösophagusresektionen in Deutschland

	Jahr	Anzahl Fälle	Anzahl Kliniken mit mindestens einem Fall	Klinikperzentile				
				5	25	50	75	95
Pankreasresektionen	2013	12 360	729	1	3	10	20	58
	2014	12 373	699	-	3	11	21	-
Ösophagusresektionen	2013	3 827	439	1	2	5	11	26
	2014	3 873	416	-	2	5	11	-

Datenquelle: Forschungsdatenzentren der statistischen Ämter des Bundes und der Länder. Fallpauschalenbezogene Krankenhausstatistik (DRG-Statistik) 2013 und 2014.

Mansky 2017. Zentrenbildung in der Pankreas- und Ösophaguschirurgie. *Krankenhaus-Report 2017*. Stuttgart: Schattauer, S. 101.

Aktuell gültiger Mindestmengenkatalog (G-BA-Mindestmengenregelungen)

Prozedur/Leistung	pro KH p.a.
Lebertransplantation	20
Nierentransplantation	25
Komplexe Eingriffe am Organsystem Ösophagus	10
Komplexe Eingriffe am Organsystem Pankreas	10
Stammzelltransplantation	25
Kniegelenk-Totalendoprothesen	50
Koronarchirurgische Eingriffe (die Aufnahme in den Katalog erfolgt vorerst ohne die Festlegung einer konkreten Mindestmenge)	ohne
Versorgung von Früh- und Neugeborenen (vor Beschluss vom 19.1.2012 Mindestmengen auf 30 festgelegt)	14

Krankenhaus-Report 2017 WIdO