

# Pflege-Thermometer 2018

Dt. Institut für angewandte Pflegeforschung e.V. (DIP), Köln



Prof. Dr. rer. medic. Michael Isfort  
Deutsches Institut für angewandte Pflegeforschung e.V.  
Abteilungsleiter III (Pflegearbeit und -beruf)  
Stellvertretender Vorstandsvorsitzender

Hülchrather Str. 15  
50670 Köln  
E-Mail: [m.isfort@dip.de](mailto:m.isfort@dip.de)

## Grundlagen:

Bundesweit angeschrieben:

13.600 Einrichtungen

Rücklauf (auswertbar):

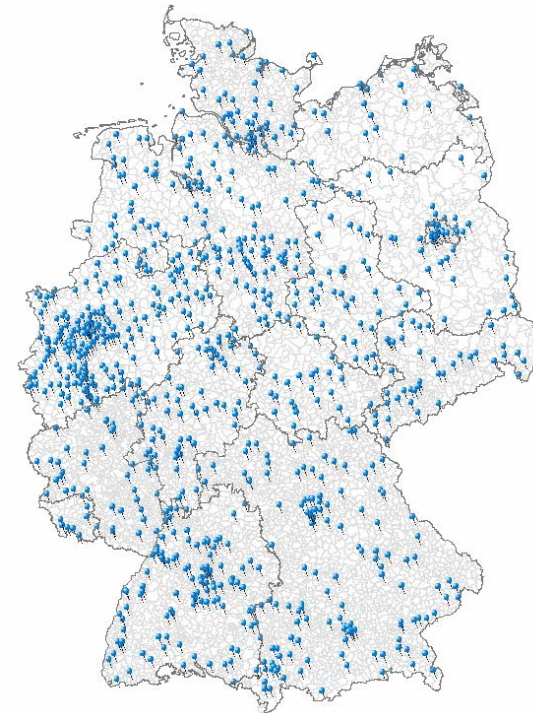
1.067 Einrichtungen

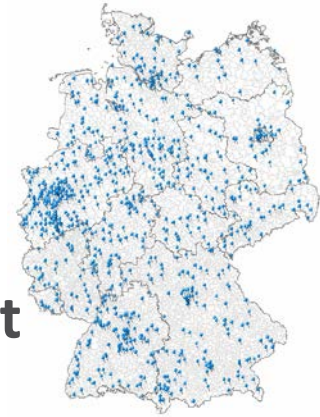
Teilnahmemöglichkeit:

**Paper/Pencil** sowie **Online**

Statistisch repräsentativ nach:

- **Bundeslandverteilung**
- **Bettenklassen / Kapazität (unterrepräsentiert < 20)**
- **Pflegegradverteilung**

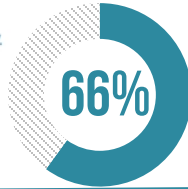




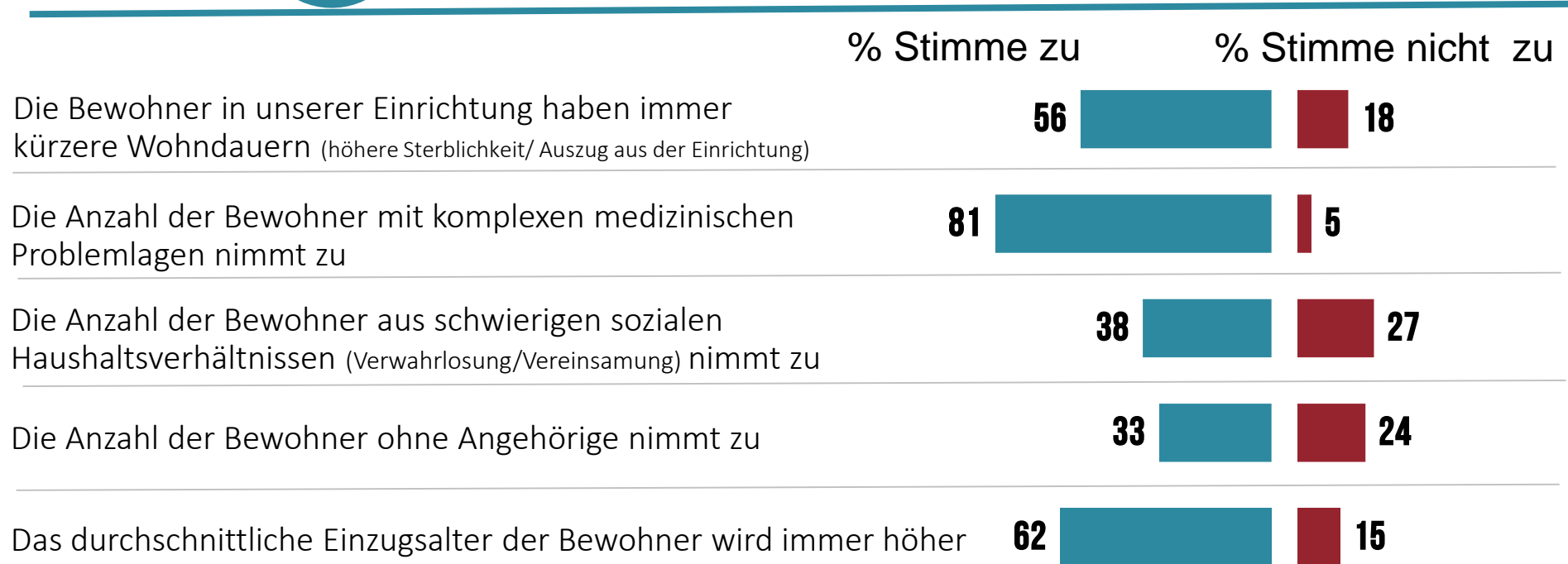
## *Fragen zu:*

- **Struktur der Einrichtung**
- **Technisierung / zum Technologieeinsatz**
- **Personal und Mitarbeitergewinnung/ Personalmobilität**
- **Mitarbeitersituation/ -gesundheit**
- **finanziellen Rahmenbedingungen/ Entwicklungen**
- **regionaler Versorgungssicherung**
- **aktuellen Entwicklungen (PSG/ SIS)**

# Veränderung Bewohner

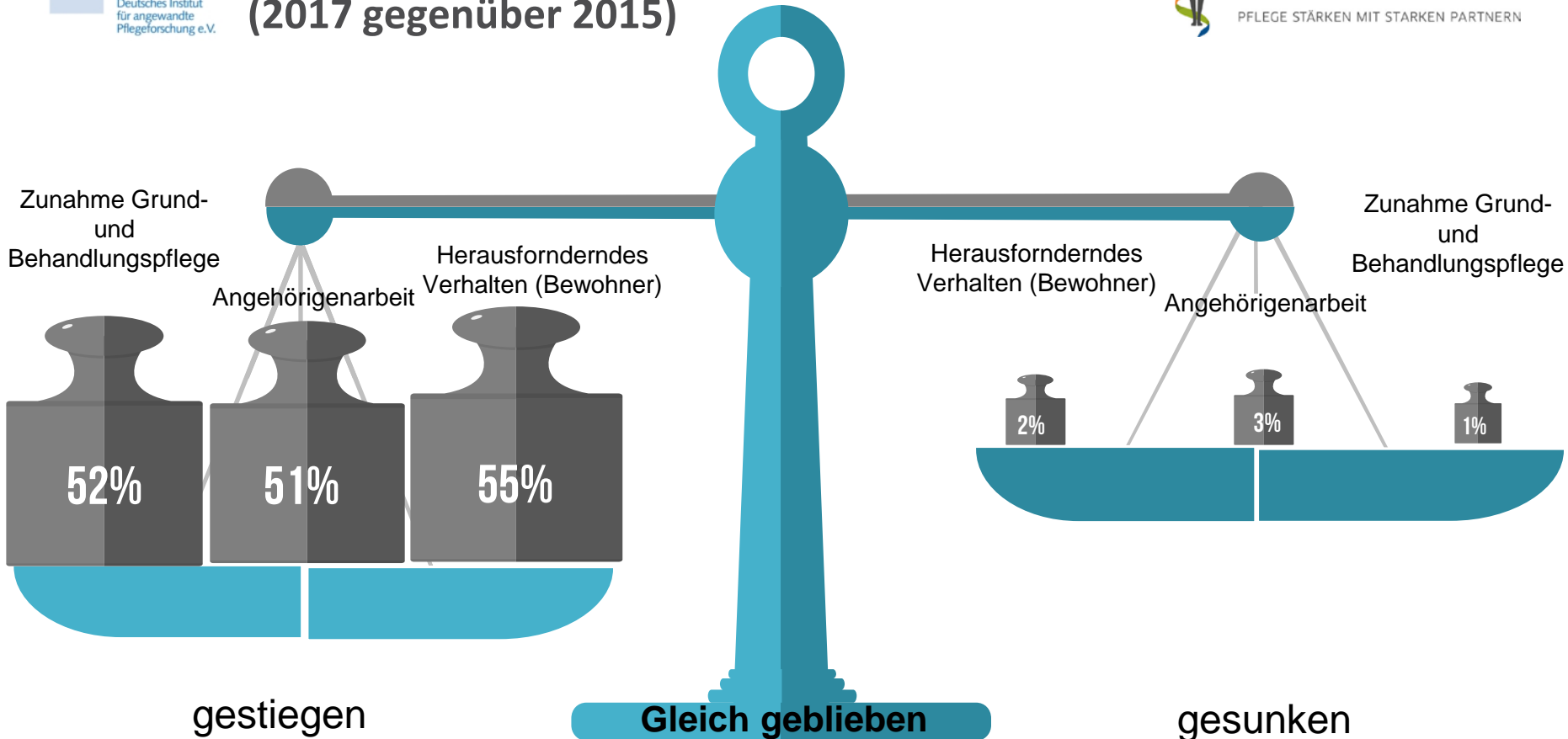


● — Ø Anteil der Bewohner mit **neurokognitiven Einschränkungen**

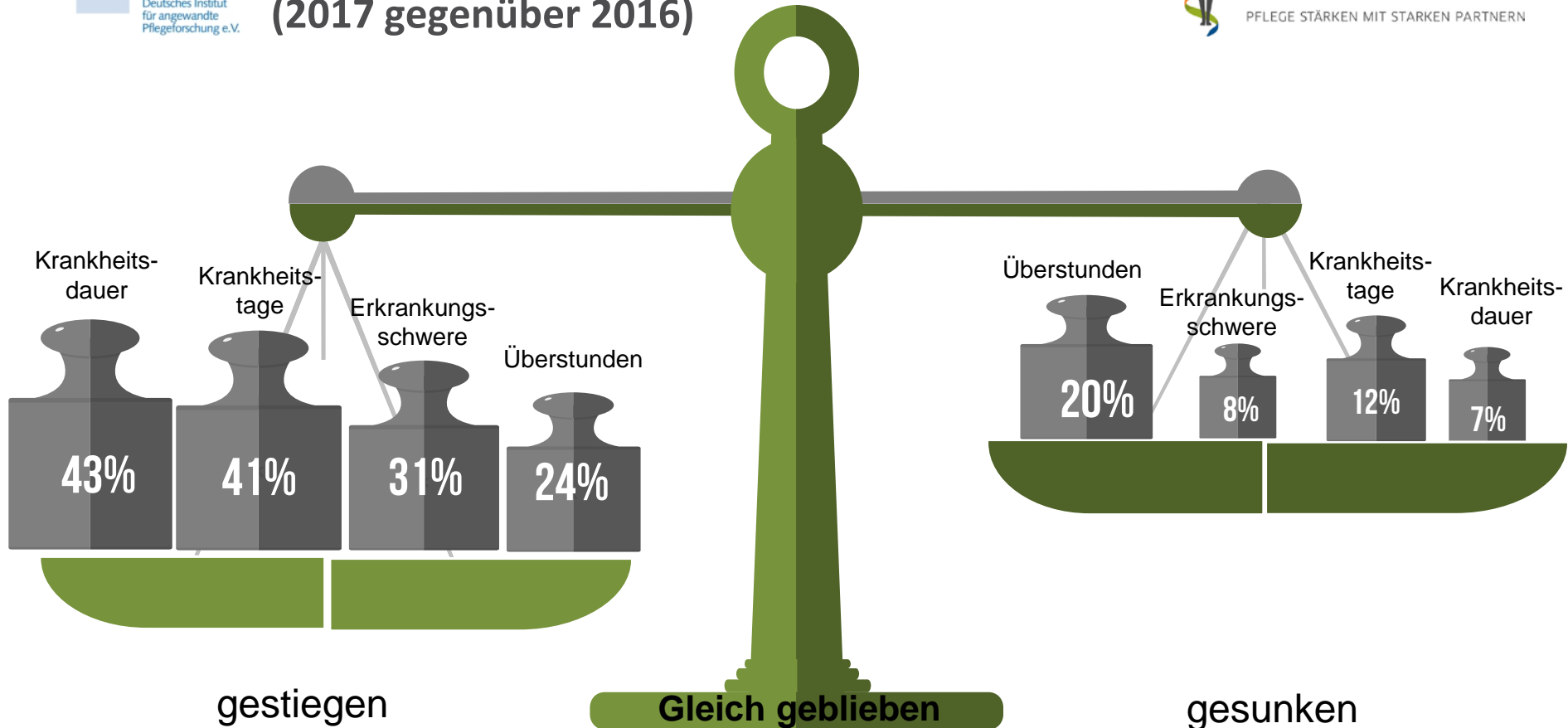


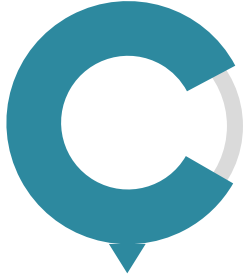
	<b><u>OFFENE UND ZU BESETZENDE STELLEN IN VZK GERUNDET</u></b> (umgerechnet auf alle)
<b>ALTENPFLEGEKRÄFTE</b> (dreijährig)	<b>11.400</b>
<b>GESUNDHEITS- UND (KINDER-) KRANKENPFLEGEKRÄFTE</b> (dreijährig)	<b>2.500</b>
<b>ALTENPFLEGEHELPER</b>	<b>2.300</b>
<b>KRANKENPFLEGEHELPER/-ASSISTENTEN</b>	<b>750</b>
<b>SUMME</b>	<b>CA. 16.950</b>

# Veränderungen Personalbelastung (2017 gegenüber 2015)



# Auswirkungen Personal: (2017 gegenüber 2016)





83,9%

Ablehnung von Anfragen  
zur Kurzzeitpflege



82,7%

Anfrage zur Aufnahme  
(Langzeitpflege) konnte nicht  
bedient werden



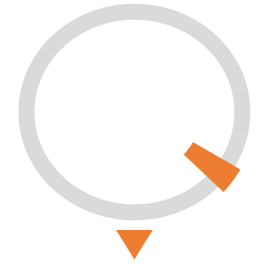
70,9%

Wartelisten bei  
der vollstationären  
Langzeitpflege



22,0%

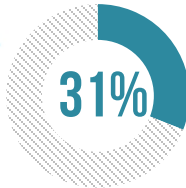
Aufgrund  
Personalmangels  
temporärer  
Aufnahmestopp  
(durch Einrichtung)



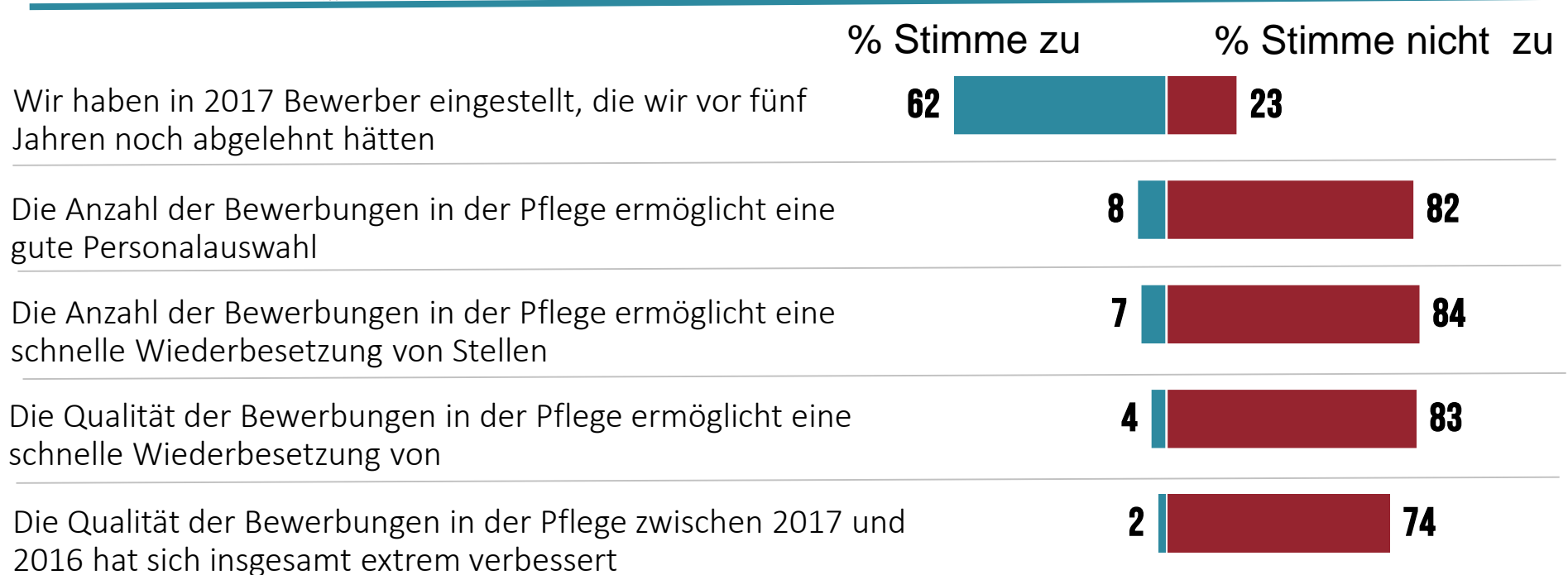
3,7%

Aufgrund  
Personalmangels  
temporärer  
Belegungsstopp  
(durch Behörden)





● — Melden offene Stellen **NICHT** bei der Arbeitsagentur



% Stimme zu

% Stimme nicht zu

Neueinstufungen führen tendenziell zu niedrigeren Pflegegraden im Vergleich zu Pflegestufen

59



20

Wir werden zukünftig primär Bewohner ab dem Pflegegrad III aufnehmen

42



35

Die Pflegegrade führen ab 2018 zu finanziellen Einbußen in unserer Einrichtung

38



24

Nach Einführung des PSG II konnten zusätzliche Personalstellen in der Pflege realisiert werden

32



49

Die Pflegereformen (PSG I-III) führen zu einer besseren finanziellen Ausstattung der stationären Einrichtungen

7



56

# VIELEN DANK FÜR IHRE AUFMERKSAMKEIT

---

Eine Veranstaltung von



 schlütersche

[deutscher-pflegetag.de](https://www.deutscher-pflegetag.de)